



当院では、病院間連携によりMRI、CTなどの高額医療機器を用いた検査のご依頼をお受けいたしております。当院と病院間連携のご契約をむすび、検査をおこなうことには以下の利点がございます。

- 1 MRI、CTなどの高額医療機器が自施設になくても、必要な時にご利用いただけます。
- 2 画像をCDにてお渡しいたしますので、依頼元のご施設のPCにて画像の閲覧が可能です。
- 3 CT、MRIの画像が見慣れないなどの場合でも、札幌徳洲会病院の放射線科と遠隔画像診断をおこなっているため、放射線科専門医のレポートにて所見の確認ができます。
- 4 遠隔画像診断装置を数年前に更新したため、ほぼ翌日までには読影結果が返ってきます。

また、ご依頼いただいた検査料金を当院と病院間請求で、請求していただくと以下の利点がございます。

- 1 支払いが依頼元のご施設になるので、患者様がわかりやすい。
- 2 当院は検査料の90%で依頼元に請求いたしますので10%は依頼元の収入になります。
- 3 診断料の請求は依頼元でおこなっていただきますので依頼元の収入になります。

< 例 >

① CT撮影の場合

	当院からの請求	ご依頼元での請求(レセプト)
CT撮影手技料(16列以上64列未満)	8,100円	900点(差額900円)
遠隔画像診断管理加算2	1,800円	180点
電子画像管理加算	1,200円	120点
コンピューター断層診断料	0円	450点(差額4,500円)

② MRI撮影の場合

	当院からの請求	ご依頼元での請求(レセプト)
MRI撮影手技料(1.5T)	11,970円	1,330点(差額1,330円)
遠隔画像診断管理加算2	1,800円	180点
電子画像管理加算	1,200円	120点
コンピューター断層診断料	0円	450点(差額4,500円)

注) 造影撮影など別に点数が付く場合には、造影剤や造影加算などをプラスして請求いたします。

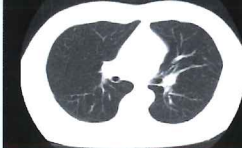
通常のCT、MRI以外にも以下の検査も行えます。

内臓脂肪測定



皮下脂肪と内臓脂肪の面積を分け、内臓脂肪の面積がわかるため内臓脂肪型肥満の鑑別ができます。

低線量肺がん検診



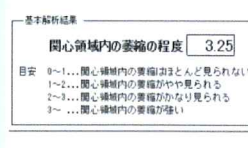
低線量CT撮影で肺がん検診を行います。当院ではガイドラインの半分か程度の線量で行っております。

CTコロングラフィー



大腸CT ※CFや注腸検査と同じような前処置が必要になりますので依頼の際はご相談ください。

VSRAD



早期アルツハイマー型認知症診断支援システム(エーザイ) MRI撮影を行い、その画像を解析します。

CT・MRI以外にも以下の検査も行えます。

- 骨密度(前腕)
- US(腹部、心臓、体表)
- 上部、下部内視鏡など

※CT・MRI以外の検査の請求方法は別途ご相談させていただきます。

病院間連携での検査をご依頼いただける場合は、日程を調整して説明に伺いますので、下記までご連絡ください。