



MRI更新のお知らせ

開院より使用してきたMRIが修理対応終了のため、MRIの更新をおこないました。工事期間が2か月かかりましたが、5月末より稼働しております。

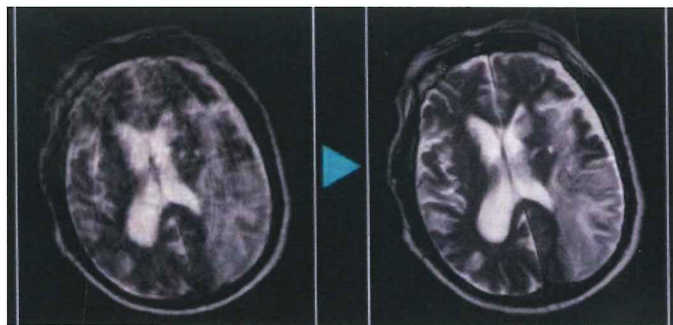
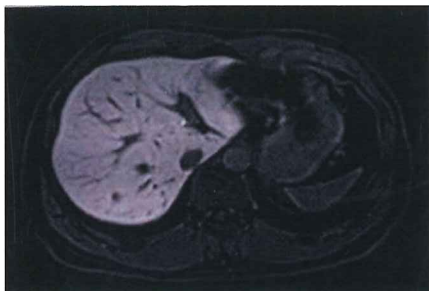
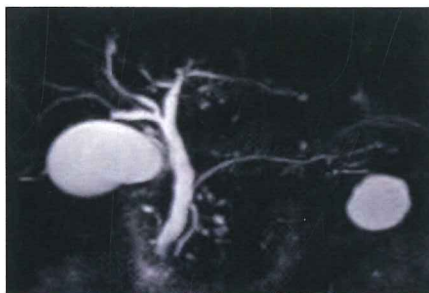


SIEMENS (ドイツ)
MAGNETOM
ESSENZA Evo

1.5T MRI

- 1 以前は行えなかった、パラレルイメージング(別々の信号受信部から同時に受信することで撮影時間を短縮する方法)ができるようになり一部撮影で撮影時間短縮ができ、検査時間が以前より少しですが短くなりました。
- 2 呼吸同期をした、ボリューム撮影が出来るようになったためMRCPや肝臓専用の造影剤EOB・プリモビストを使用した検査などでは精度が上がりCT同様に薄いスライスでの観察や画像再構成が出来るようになりました。
- 3 体動補正機能が一部撮影で使用できるようになり、特に小児の頭部の撮影など以前ならば画像にならなかったケースも検査が行えるようになりました。

MRIはCTと違って分かりにくいとおっしゃる先生方もいらっしゃるかもしれませんが当院では、放射線診断専門医のレポートを付けてお返しいたしますので、ご興味がありましたら当院までお問い合わせください。



左上:MRCP 左下:EOB・プリモビスト肝細胞相
右上:頭部T2Ax画像 体動あり像と補正撮影像



帯広徳洲会病院

監修 放射線科技師長 林 伸隆

〒080-0302 河東郡音更町木野西通14丁目2-1
TEL(0155)32-3030 FAX(0155)32-3522

急患は24時間体制